



じっけん かんさつしつ わくわく実験・観察室

り か けんきゅうしつ すずき だいすけ すずき ゆうや
理科研究室 鈴木 大介先生・鈴木 優也先生より

ほっきょくせい み 北極星を見つけよう！

① きた そら み
北の空を見てみよう



ほういじしゃく つか
方位磁石などを使って北を調べるといいよ。

② なな なら あか ほし ほくとしちせい み
七つ並んだ明るい星，北斗七星を見つけよう



ほくとしちせい
北斗七星はひしゃくの形をしているよ。
かたち おぼえてさが
形を覚えて探してね。

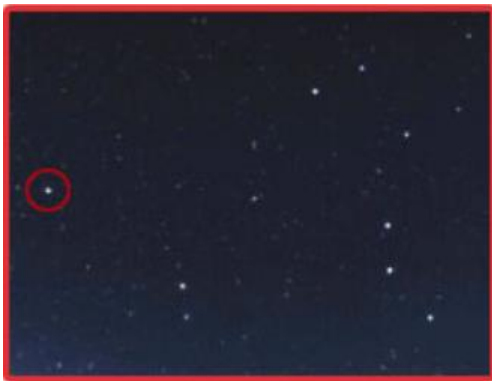
③ ほくとしちせい
北斗七星のひしゃくの先に二つの星の距離を
はか
測ります



④ はか きたきょり ばいの
測った距離を5倍伸ばします



⑤ その先にあるのが、ほっきょくせい！



ほっきょくせい けつ うご
北極星は決して動くことがないと言われているんだ。

『参考文献』

こまめにかんさつ ほんとう うご たし
こまめに観察して本当に動かないか，確かめてみてね。

NHK for School

<https://www.nhk.or.jp/school/>







ぶんかん 3分間シャーベット



ようい
用意するもの

- ・スーパーのレジぶくろ ・氷こおり ・ジュース ・塩しお ・手袋てぶくろ

じっけんほうほう
実験方法

<p>①</p> 	<p>① 製氷皿1杯分の氷をレジぶくろに入れ、たたいて細かくする。</p>
<p>②</p> 	<p>② ポリ袋を(ねんのため)二重にして、コップ半分くらいのジュースを入れ、しばる。</p>
<p>③</p> 	<p>③ べつのレジ袋に1の氷をうつし、カップ1杯の塩をまぜ、2のぶくろを入れ、口をひとつにしばる。</p>
<p>④</p> 	<p>④ 手ぶくろをした手で外からはげしく3分間もむ。中ぶくろを押しつぶさないように注意。中のジュースがたまってきたらとり出す。</p>

まとめ

- ・氷のくだけ具合や塩のわり合いを変えると、シャーベットのでき具合はどうか？生クリームでアイスクリームもできるかな？いろいろ工夫してみよう。

ちゅうい
注意

- ・実験をするときは、必ずうちのひとに実験することを伝えておこう。
- ・塩のまじった氷をあつかうときは、必ず手ぶくろをしよう。
- ・氷や塩、ジュースなどは、使ってよいかどうか、おうちの人にたしかめよう。
- ・氷をくだけるときは、けがをしないように気をつけ、むずかしければ、おうちの人にやってもらおう。
- ・実験が終わったらきちんとあとかたづけをし、実験に使ったものを、家族が口に入れたりしないように気をつけよう。
- ・実験をしたあとは、必ず手をよくあらうこと。

『参考文献』

Gakken キッズネット

<https://kids.gakken.co.jp/jiyuu/>